

WYKAZ PUNKTÓW SERWISOWYCH

BIELSKO-BIAŁA

"ELPA" Leszek Pietraszko
tel. 0505 900 565, (033) 812-62-58
43-300 Bielsko-Biała, ul. Wzgórze 14

KIELCE

"MUSIC - TECHNICS" Audio Video Service
tel. (041) 342-72-22
25-539 Kielce, ul. Dębowa 9

KONIN

Zakład Elektryczny "Lemar"
tel. (063) 241-42-12
62-500 Konin, ul. Klonowa 11

KRAKÓW

"AJL" mgr Halina Lebedowicz
tel. (012) 637-61-46
30-134 Kraków, ul. Zarzeczce 18

LUBLIN

PPHU "ELEKTRONIK"
tel. (081) 532-06-75
20-122 Lublin, ul. Cyrulicza 1

MOGILANY k. Krakowa

Firma "Service"
tel. (012) 277-20-20, 0502 252 560
32-031 Mogilany, ul. Cegielniana 2

OLSZTYN

"ELKA" Dariusz Adamiec
tel. (089) 523-73-59
10-539 Olsztyn, ul. Dąbrowszczaków 6

OPOLE

"RAGTIME" Przedsiębiorstwo Handlowo
Usługowe, tel. (077) 454-66-24
45-068 Opole, ul. 1-ego Maja 19 of.

POZNAŃ

"Music Center"
tel. (061) 875-16-14
61-126 Poznań, ul. Rynek Śródecki 13/14

RADOM

Przedsiębiorstwo Handlowe "KONCERT"
tel. (048) 363-60-75
26-600 Radom, ul. Focha 12

SIEDLCE

Zakład Usługowy RTV Zabielski Sławomir
tel. (025) 644-39-16
08-110 Siedlce, ul. Błonie 8

SZCZECIN

Przedsiębiorstwo Wielobranżowe "ImpET"
tel. 0601 919 309, skype: pwimpet
70-392 Szczecin, ul. Wawrzyniaka 7 A

TARNÓW

Serwis RTV
tel. (0-14) 626-01-39
33-100 Tarnów, ul. Rogoyskiego 8

TCZEW

Alarm & Audio "Victor" Witold Politowicz
tel. (0-58) 532-26-84
83-110 Tczew, ul. Sobieskiego 2

WARSZAWA

LDM Electronic - Salon Firmowy
tel. (022) 741-16-10, 0502 102 757
03-838 Warszawa, ul. Grochowska 342

WŁOCŁAWEK

"Music Joker"
tel. 0502 515 217
87-800 Włocławek, ul. Starodębska 10

ŻUROMIN

LDM Electronic Sp. z o.o.
tel. (023) 657-32-42, 0505 958 645
09-300 Żuromin, ul. Olszewska 35

Instrukcja obsługi **LDM**

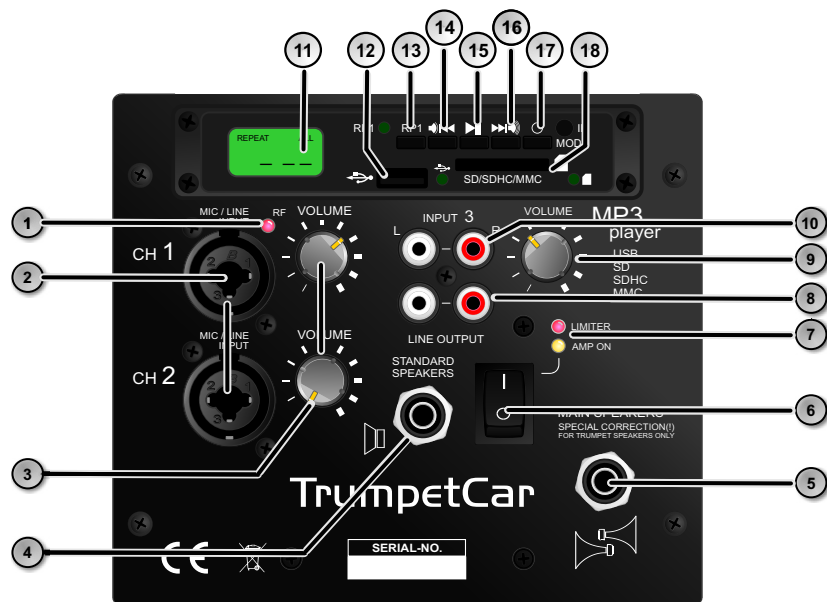
TRUMPET CAR

Przenośny zestaw nagłaśniający do samochodu



Dystrybutor: LDM Electronic Sp. z o. o.

ul. Olszewska 35, 09-300 Żuromin
tel. (023) 657 32 42, (023) 657 53 82; fax (023) 657 22 37
www.ldm.com.pl, e-mail: ldmz@ldm.com.pl



PANEL

- 1 Wskaźnik pracy mikrofonu bezprzewodowego
- 2 Gniazda wejściowe (combo XLR/Jack 6,3mm; CH1 - kanał 1, CH2 - kanał 2) do podłączenia mikrofonu lub urządzeń audio z wyjściem liniowym np. odtwarzacz CD
- 3 Regulacja głośności dla kanałów CH 1 i CH 2
- 4 Gniazdo (Jack 6,3mm) do podłączenia dodatkowej kolumny pasywnej
- 5 Gniazdo (Jack 6,3mm) o specjalnej korekcji brzmienia - do podłączenia głośników tubowych wchodzących w skład zestawu
- 6 Włącznik
- 7 Wskaźniki:
 - LIMITER** - zaświeci się gdy limiter ogranicza głośność do max. poziomu niezakłóconego
 - AMP ON** - świeci gdy urządzenie jest włączone
- 8 Wyjście chinch - wyjście sygnału liniowego
- 9 Regulacja głośności dla kanału 3
- 10 Wejścia chinch dla kanału 3 - do podłączenia urządzeń audio z wyjściem Liniowym

- 11 **Wyświetlacz odtwarzacza Mp3** - Pokazuje aktualny numer odtwarzanego utworu
- 12 **USB** - Gniazdo na pamięć USB
- 13 **RP1** - powodują przełączanie się między powtarzaniem pojedynczego utworu a powtarzaniem wszystkich utworów.
- 14 **DOWN/-VOL** - krótkie przyciśnięcie powoduje przeskok do poprzedniego utworu, przytrzymanie powodują zmniejszenie Głośności
- 15 **PLAY/PAUSE** - start lub zatrzymanie utworu
- 16 **UP/+VOL** - krótkie przyciśnięcie powoduje przeskok do następnego utworu, przytrzymanie powodują zwiększenie głośności
- 17 **ON/OFF**- włącza, wyłącza odtwarzacz
- 18 **SD/SDHC/MMC** - gniazdo na karty pamięci

URUCHOMIENIE URZĄDZENIA TRUMPETCAR

1. Zamontować tuby na dachu samochodu. Wystarczy postawić je na dachu a tuby będą się trzymały dzięki magnesowi zamontowanemu w podstawie.
2. Przewód od tub podłączyć do gniazda (Jack 6,3mm) (5).
3. Podłączyć urządzenie do gniazda zapalniczki samochodowej
4. Włączyć urządzenie za pomocą czarnego włącznika (6). Włączenie urządzenia jest sygnalizowane żółtą diodą AMP ON
5. Urządzenie jest gotowe do pracy.

OPIS ODBIORNIKA KRU 301

- 19 **POWER** - włącznik zasilania odbiornika
- 20 **DIODA POWER ON** - sygnalizuje włączenie odbiornika
- 21 **Diody Antena A B** - sygnalizują, która antena obecnie bierze udział w odbiorze sygnału z mikrofonu (odbiornik sam wybiera antenę z której sygnał jest Najlepszy)
- 22 **Dioda AF** - sygnalizują obecność sygnału z mikrofonu
- 23 **VOLUME** - Reguluje głośność sygnału

OBSŁUGA ODBIORNIKA KRU 301

1. Włączyć odbiornik włącznikiem **POWER (19)** (włączenie odbiornika zostanie zasignalizowane świeceniem diody **POWER ON**).
2. Włączyć mikrofon KST-5U włącznikiem na jego korpusie. Wciągu sekundy powinna zaświecić się dioda LED obok włącznika mikrofonu, która po chwili powinna zgasnąć. Jeśli dioda ponownie się zaświeci oznacza to zużycie baterii w mikrofonie i konieczność ich wymiany.
3. Na panelu odbiornika KRU301 powinna zaświecić się jedna z diod **Antena A B**.
4. Po ustawieniu odpowiedniej głośności za pomocą pokrętki **Volume (3)** od kanału Ch1 zestaw jest gotowy do pracy. W przypadku niedostatecznego wystrojenia kanału Ch1 można zwiększyć wzmocnienie na odbiorniku KRU301 pokrętką **VOLUME (23)**



OPIS ODBIORNIKA KRU-162

- 24. Włącznik **on/off** dla odbiornika
- 25. Wskaźnik zasilania
- 26. Regulatory głośności dla kanałów A,B
- 27. Przycisk funkcyjny w dół dla kanałów A,B
- 28. Przycisk funkcyjny w górę dla kanałów A,B
- 29. Wyświetlacz LCD

Mikrofon KST-6U

- 30. Gril redukuje szum wywołany wiatrem
- 31. Przełącznik wyboru kanałów
- 32. Wskaźnik rozładowanej baterii
- 33. Włącznik **on/off** dla mikrofonu
- 34. Gniazdo baterii 2xAA(1.5V)

Nadajnik KLT-6U

- 35. **LOW BAT** - wskaźnik stanu baterii
- 36. Antena
- 37. Wejście mikrofonowe Ta3
- 38. Przełącznik wyboru kanału
- 39. Przełącznik **ON/MUTE/OFF** - włączanie zasilania i wyciszanie nadajnika

OBSŁUGA ODBIORNIKA KRU-162

1. Włączenie/wyłączenie odbiornika następuje po dłuższym przyciśnięciu przycisku **POWER**.
2. Przyciskami **UP/DOWN** wybiera się kanał pracy odbiornika.
W celu ustawienia numeru kanału należy:
 - nacisnąć i przytrzymać przycisk **UP**, do momentu, aż zaczną migać wyświetlacz,
 - wybrać numer kanału,
 - zatwierdzić wybór poprzez naciśnięcie przycisku **POWER** (wyświetlacz przestaje Migać).

Obsługa mikrofonu KST-6U/ nadajnika KLT-6U

1. Do wyboru numeru kanału służy przełącznik obrotowy (31) lub (38).
Uwaga! Wyboru należy dokonywać przy wyłączonym zasilaniu mikrofonu (nadajnika).
2. Włączenie/wyłączenie mikrofonu (nadajnika) następuje poprzez przesunięcie przełącznika **ON/OFF**

UWAGA! Korzystając jednocześnie z dwóch mikrofonów (nadajników) należy ustawić na każdym z nich inny numer kanału oraz odpowiedni numer kanału A i B odbiornika.

UWAGA! Przed każdym użyciem mikrofonu/nadajnika należy sprawdzić stan baterii. W czasie dłuższych przerw w eksploatacji bateria powinna być bezwzględnie wyjęta z urządzenia!

DANE TECHNICZNE

Głośniki (efektywność 1W/1m):

- 2 x głośnik tubowy(106dB)

Maksymalna moc wyjściowa wzmacniacza:

- 70W

Pasma przenoszenia:

- 300Hz ÷ 12,5kHz

Zasięg mikrofonu bezprzewodowego:

- ok.. 30-70m

Informacje ogólne

Zasilanie:

- Odbiornik i wzmacniacz: z gniazda zapalniczki samochodowej

Wymiary SXWXG : 237x115x173 mm (mikser)

Waga: 4,5kg

