

DANE TECHNICZNE

	PSS-60	PSS-120
Moc wyjściowa [WRMS]	50	75
Głośniki	1 x 8"	2 x 8"
Pasma przenoszenia [Hz]	55-18000	55-18000
Gniazda	2 x COMBO IN (XLR+Jack), 2 x CHINCH IN/OUT, 1 x JACK OUT	2 x COMBO IN (XLR+Jack), 2 x CHINCH IN/OUT, 1 x JACK OUT
Odbiornik mikrofonu beprzewodowego	2 x (863 864) MHz	2 x (863 864) MHz
Zasięg mikrofonu beprzewodowego	Okolo 60 m.	Okolo 60 m.
CD / MP3	MP3	MP3
Zasilanie	Wewn. akumulator: 12 V / 7 Ah	Wewn. akumulator: 12 V / 7 Ah
Wymiary WxSzxG [mm]	360 x 245 x 260	470 x 245 x 260
Waga [kg]	7,5	9,5

WYKAZ PUNKTÓW SERWISOWYCH

BIELSKO-BIAŁA

"ELPA" Leszek Pietraszko
tel. 0505 900 565, (033) 812-62-58
43-300 Bielsko-Biała, ul. Wzgórze 14

KIELCE

"MUSIC - TECHNICS" Audio Video Service
tel. (041) 342-72-22
25-539 Kielce, ul. Dębowa 9

KONIN

Zakład Elektroniczny "Lemar"
tel. (063) 241-42-12
62-500 Konin, ul. Klonowa 11

KRAKÓW

"AJL" mgr Halina Lebedowicz
tel. (012) 637-61-46
30-134 Kraków, ul. Zarzecze 18

LUBLIN

PPHU "ELEKTRONIK"
tel. (081) 532-06-75
20-122 Lublin, ul. Cyrulicza 1

MOGILANY k. Krakowa

Firma "Service"
tel. (012) 277-20-20, 0502 252 560
32-031 Mogilany, ul. Cegielniana 2

OLSZTYN

"ELKA" Dariusz Adamiec
tel. (089) 523-73-59
10-539 Olsztyn, ul. Dąbrowszczaków 6

OPOLE

"RAGTIME" Przedsiębiorstwo Handlowo
Usługowe, tel. (077) 454-66-24
45-068 Opole, ul. 1-ego Maja 19 of.

POZNAŃ

"Music Center"
tel. (061) 875-16-14
61-126 Poznań, ul. Rynek Śródecki 13/14

RADOM

Przedsiębiorstwo Handlowe "KONCERT"
tel. (048) 363-60-75
26-600 Radom, ul. Focha 12

SIEDLCE

Zakład Usługowy RTV Zabielski Sławomir
tel. (025) 644-39-16
08-110 Siedlce, ul. Błonie 8

SZCZECIN

Przedsiębiorstwo Wielobranżowe "ImpET"
tel. 0601 919 309, skype: pwimpet
70-392 Szczecin, ul. Wawrzyniaka 7 A

TARNÓW

Serwis RTV
tel. (0-14) 626-01-39
33-100 Tarnów, ul. Rogoyskiego 8

TCZEW

Alarm & Audio "Victor" Witold Politowicz
tel. (0-58) 532-26-84
83-110 Tczew, ul. Sobieskiego 2

WARSZAWA

LDM Electronic - Salon Firmowy
tel. (022) 741-16-10, 0502 102 757
03-838 Warszawa, ul. Grochowska 342

WŁOCŁAWEK

"Music Joker"
tel. 0502 515 217
87-800 Włocławek, ul. Starodębska 10

ŻUROMIN

LDM Electronic Sp. z o.o.
tel. (023) 657-32-42, 0505 958 645
09-300 Żuromin, ul. Olszewska 35

Instrukcja obsługi LDM

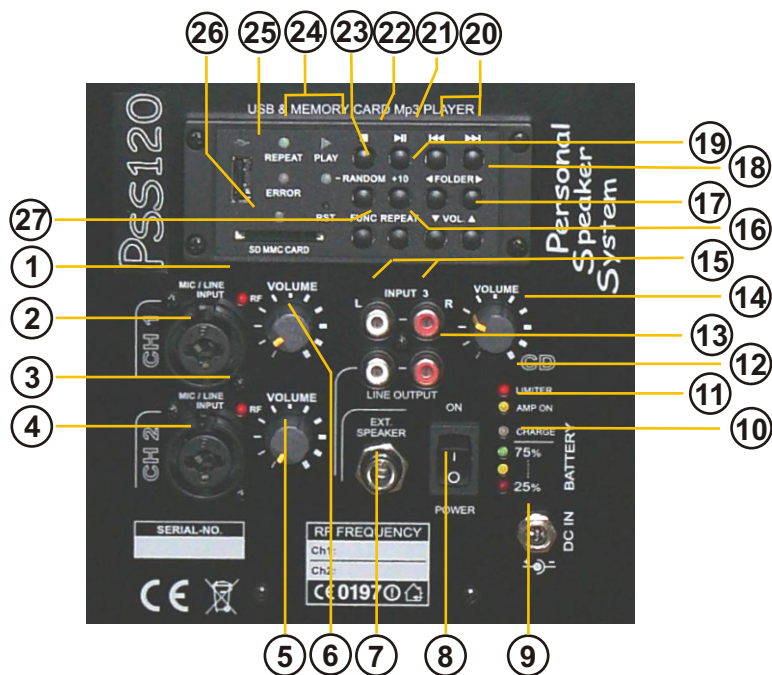
Przenośny system nagłośnieniowy z odbiornikiem mikrofonu
beprzewodowego oraz odtwarzaczem płyt CD i plików MP3

PSS-60 PSS-120



Producent: LDM Electronic Sp. z o.o.
ul. Olszewska 35, 09-300 Żuromin
tel. (023) 657 32 42, (023) 657 53 82; fax (023) 657 22 37
www.ldm.com.pl, e-mail: ldzm@ldm.com.pl

GNIAZDA I ELEMENTY STERUJĄCE



OPIS ELEMENTÓW SYSTEMU

PANEL

- 1,3 RF** - wskaźnik pracy mikrofonu bezprzewodowego;
- 2,4 MIC/LINE INPUT** - gniazda wejściowe (Combo XLR/Jack 6,3mm); CH1 - kanał 1, CH2 - kanał 2) do podłączenia mikrofonu lub urządzeń audio z wyjściem liniowym np. odtwarzacza CD;
- 5,6 VOLUME** - regulacja głośności dla kanałów CH 1 i CH 2;
- 7 EXT. SPEAKER** - gniazdo (Jack 6,3mm) do podłączenia dodatkowej kolumny pasywnej;
- 8 POWER** - włącznik zasilania;
- 9 DC IN** - gniazdo do podłączenia ładowarki;
- 10 BATTERY** - wskaźnik naładowania akumulatora:
 - **75%** zaświeci się, gdy akumulator naładowany jest przynajmniej w 75%
 - **25%** zaświeci kiedy poziom naładowania akumulatora jest niższy niż 25%, akumulator powinien zostać naładowany;
- 11 CHARGE** - wskaźnik ładowania akumulatora:
 - **czerwony** - akumulator jest ładowany,
 - **zielony** - ładowanie zostało zakończone;

- 12** Wskaźniki:
 - **LIMITER** - zaświeci się, gdy wewnętrzny układ (tzw. "limiter") ogranicza głośność urządzenia do max. poziomu, przy którym dźwięk jest niezniekształcony,
 - **AMP ON** - świeci gdy urządzenie jest włączone;
- 13 LINE OUTPUT** - wyjście Chinch o poziomie liniowym do podłączenia urządzeń audio;
- 14 VOLUME** - regulator głośności dla kanału 3 (**INPUT 3**);
- 15 INPUT 3** - wejście Chinch dla sygnału o poziomie liniowym;

ODTWARZACZ MP3

- 16 REPEAT** - przycisk powtórzenia utworu:
 - **pierwsze** przyciśnięcie powoduje powtórzenie aktualnie odtwarzanego utworu,
 - **drugie** - powtórzenie wszystkich utworów,
 - **trzecie** - wyłączenie funkcji REPEAT;
- 17 VOL** - regulacja głośności odtwarzacza
- 18 FOLDER** - przycisk do wybierania folderów dla kart SD i MMC oraz pamięci USB z utworami w formacie MP3.

W trybie STOP wciśnięcie tego przycisku powoduje cykliczne przechodzenie od pierwszego folderu do ostatniego i odwrotnie. W trybie PLAY pojedyncze wciśnięcie przycisku powoduje opuszczenie aktualnie odtwarzanego utworu, przejście do następnego folderu i odtwarzanie pierwszego utworu w tym folderze lub przejście do folderu poprzedzającego i odtwarzanie pierwszego utworu;

- 19 +10** - przycisk powodujący opuszczenie aktualnie odtwarzanego utworu i przejście do utworu o 10 pozycji dalej;
- 20 DOWN/REV UP/CUE** - przyciski do wyboru oraz przewijania utworu w przód lub w tył. Aby przewinąć do przodu przytrzymaj przycisk **UP/CUE**, aby przewinąć do tyłu przytrzymaj przycisk **DOWN/REV**. Aby przejść do początku utworu wciśnij przycisk **DOWN/REV**, każde kolejne wciśnięcie powoduje cofnięcie o jeden utwór. Aby przejść do następnego i kolejnych utworów wciśnij przycisk **UP/CUE**;
- 21 PLAY/PAUSE** - przycisk do przełączania między pauzą i odtwarzaniem utworu;
- 22 STOP** - przycisk do zatrzymania odtwarzania;
- 23 RANDOM** - przycisk do włączania lub wyłączania trybu losowego odtwarzania utworów;
- 24** Wskaźniki stanu odtwarzania **PLAY** i powtórzenia **REPEAT**;
- 25 USB** - gniazdo do podłączenia przenośnej pamięci USB lub dysku twardego;
- 26 SD/MMC** - gniazdo karty pamięci;
- 27 FUNC** - zmiana źródła odtwarzania: pamięć USB lub karty SD/MMC.

INFORMACJE OGÓLNE

PSS-60/PSS-120 jest przenośnym, kompaktowym systemem nagłośnieniowym o mocy maksymalnej 60 W / 120 W z wbudowanym odbiornikiem radiowym sygnału z mikrofonu bezprzewodowego oraz odtwarzaczem MP3 (z kart pamięci SD/MMC lub pamięci USB). Urządzenie jest zasilane z wewnętrznego, bezobsługowego akumulatora żelowego o pojemności 7 Ah (z sygnalizacją stanu jego naładowania), który zapewnia do 10 godz. nieprzerwanej pracy. System posiada dwa kanały mikrofonowe oraz trzy liniowe, jedno wyjście liniowe oraz wyjście do podłączenia dodatkowej kolumny pasywnej.

URUCHOMIENIE I OBSŁUGA

Urządzenie PSS

- Ustawić regulatory głośności **VOLUME** (5, 6, 14) na minimum;
- W przypadku wykorzystania z mikrofonu bezprzewodowego, podłączyć mikrofon przewodowy do gniazda **MIC/LINE INPUT** (2 lub 4) lub inne źródło sygnału (o poziomie liniowym) do gniazd (2), (4) i/lub (15);
- Włączyć urządzenie za pomocą włącznika **POWER** (8). Po włączeniu sprawdzić stan naładowania wewnętrznego akumulatora - wskaźnik **BATTERY** (10). W razie konieczności naładować akumulator podłączając ładowarkę do gniazda **DC IN** (9). **Uwaga!** Do ładowania akumulatora stosować tylko ładowarkę dostarczoną przez producenta.
- Wyregulować głośność regulatorem **VOLUME** (5, 6, 14) - urządzenie jest gotowe do pracy.

Mikrofon bezprzewodowy

- Włączyć urządzenie.
- Włączyć mikrofon włącznikiem na jego korpusie. Wciągu sekundy powinna zaświecić się dioda LED obok włącznika mikrofonu, która po chwili powinna zgasnąć. Jeśli dioda ponownie się zaświeci oznacza to zużycie baterii w mikrofonie i konieczność ich wymiany.
- Na urządzeniu powinien zaświecić się wskaźnik pracy mikrofonu **RF** (1).
- Po ustawieniu odpowiedniej głośności za pomocą regulatora **VOLUME** (6) kanału CH1 zestaw jest gotowy do pracy.

ŁADOWANIE AKUMULATORA

- Podłączyć ładowarkę do gniazda **DC IN** (9) oraz do sieci 230~V. Zaświeci się dioda sygnalizacyjna na ładowarce oraz wskaźnik **CHARGE** (11) na panelu mównicy sygnalizujący rozpoczęcie ładowania.
- Zmiana koloru wskaźnika **CHARGE** (11) z czerwonego na zielony, świadczy o naładowaniu akumulatora
- Odłączyć ładowarkę od sieci 230~V i od urządzenia.