

Instrukcja obsługi **LDM**

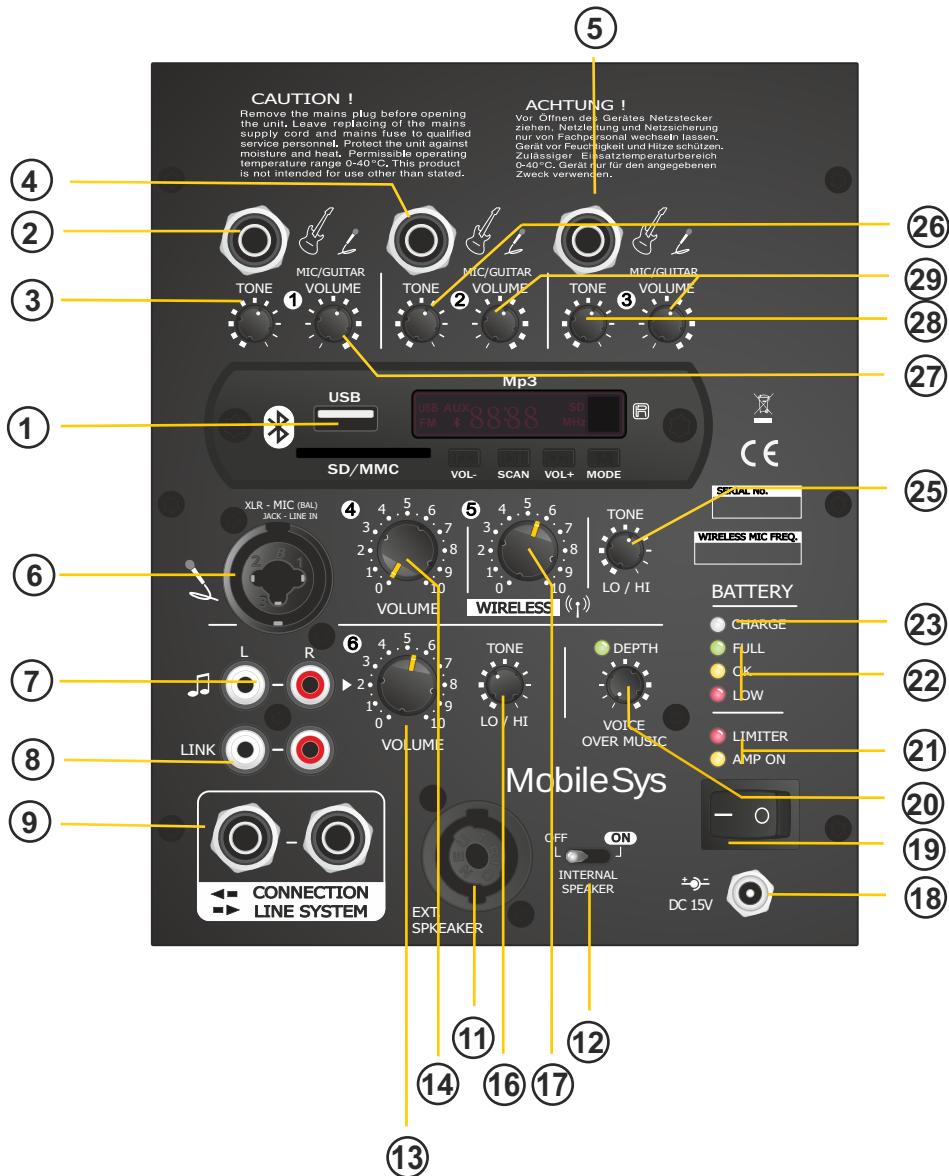
MobileSYS

Przenośny system pielgrzymkowy



Spis treści

1. PANEL STERUJĄCY	2
2. OBSŁUGA URZĄDZENIA	3
3. INFORMACJE DOTYCZĄCE BEZPIECZEŃSTWA	4



1. Odtwarzacz BT/USB;
- 2./4./5. INSTR. - wejście instrumentalne Jack 6,3mm kanałów 1, 2, 3;
- 3./16./25./26./28. Tone - Regulacja barwy tonu dla kanałów 1-6;
6. MIC/LINE INPUT - gniazda wejściowe (Combo XLR/Jack 6,3mm) do podłączenia mikrofonu lub urządzeń audio z wyjściem liniowym np. odtwarzacza CD;
7. INPUT AUX - wejście RCA dla sygnału o poziomie liniowym;
8. LINK - gniazda RCA wyjście zmiksowanego sygnału lub wejście sygnału z drugiego urządzenia;
9. Gniazda Jack 6,3mm, umożliwiają podłączenie kolejnych urządzeń; MobileSYS w taki sposób, aby odtwarzany sygnał był słyszalny w każdym urządzeniu, niezależnie od tego w którym jest odtwarzany;
11. EXT. SPEAKER - gniazdo do podłączenia dodatkowej kolumny pasywnej: 4Ω - min. 60W; 8Ω - min. 40W;
12. SPEAKER SWITCH - umożliwiał odłączenie wewnętrznego głośnika i korzystanie z wyjścia tylko na zewnętrzną kolumnę;
- 13./14./27./29. VOLUME - regulacja głośności dla kanałów 1, 2, 3, 4, 6;
17. VOLUME - regulator głośności dla opcjonalnego odbiornika mikrofonu bezprzewodowego;
18. Gniazdo do podłączenia zewnętrznej ładowarki;
19. POWER - włącznik zasilania;
20. VOICE OVER MUSIC - służy do ustawienia progu natężenia dźwięku, przy którym włącza się automatyczne tłumienie kanału 5 w przypadku, gdy jest używany mikrofon na kanale 3; Jeżeli regulator jest ustawiony na zero, tłumienie jest wyłączone;
21. Wskaźniki: - LIMITER - zaświeci się, gdy wewnętrzny układ (tzw. "limiter") ogranicza głośność urządzenia do max. poziomu, przy którym dźwięk jest niezniekształcony, - AMP ON - świeci gdy urządzenie jest włączone;
22. BATTERY - wskaźnik naładowania akumulatora:
 - FULL - zaświeci się, gdy akumulator jest w pełni naładowany
 - OK - akumulator jest naładowany w ponad 75%
 - LOW - zaświeci kiedy poziom naładowania akumulatora jest niższy niż 25%, akumulator Powinien zostać naładowany;
23. CHARGE - wskaźnik ładowania akumulatora:
 - czerwony - akumulator jest ładowany,
 - zielony - ładowanie zostało zakończone;

Uruchomienie

1. Przed włączeniem, ustawić wszystkie regulatory VOLUME na minimum. Regulatory LO/HI, ustawić w pozycji środkowej.
2. Włączyć urządzenie za pomocą czarnego włącznika 19. Po włączeniu sprawdź stan wskaźnika naładowania baterii. W razie konieczności naładuj baterie.
3. Za pomocą regulatora VOLUME stopniowo zwiększaj głośność kanału na którym podłączone zostało dodatkowe urządzenie (np. odbiornik mikrofonu bezprzewodowego), aż do osiągnięcia zamierzonego efektu.

Ładowanie

1. Podłączyć przewód ładowarki do gniazda 18.
2. Podłączyć ładowarkę do sieci 220/230VAC Dioda sygnalizacyjna na panelu powinna zmienić kolor na czerwony, co sygnalizuje rozpoczęcie procesu ładowania.
3. Po osiągnięciu przez akumulator wymaganego napięcia ładowarka automatycznie przerwie proces ładowania, co zasygnalizuje zmiana koloru diody na zielony. Akumulator jest naładowany.
4. Odłączyć ładowarkę od sieci 220/230VAC i od urządzenia.

Informacje dotyczące bezpieczeństwa



Jeśli urządzenie nie będzie już nigdy więcej używane, wskazane jest przekazanie go do miejsca utylizacji odpadów, aby zostało zniszczone bez szkody dla środowiska.

INSTRUKCJA BEZPIECZEŃSTWA

- W celu zachowania bezpieczeństwa podczas instalacji i użytkowania sprzętu należy stosować się do zasad zawartych w instrukcji bezpieczeństwa.

UWAGA:

W CELU ZREDUKOWANIA RYZYKA PORAŻENIA PRĄDEM LUB POŻARU NIE WYSTAWIAĆ URZĄDZENIA NA DZIAŁANIE DESZCZU I WILGOCI. NIE ZDEJMOWAĆ OBUDOWY. NIE DOTYKAĆ WIDOCZNYCH ELEMENTÓW WEWNĘTRZNYCH URZĄDZENIA. NAPRAWA URZĄDZENIA MOŻE BYĆ DOKONANA JEDYNIEM PRZEZ SERWIS.



WARNING:

TO PREVENT ELECTRIC SHOCK DO NOT OPEN CASE. NO USER SERVICEABLE PARTS INSIDE.

UWAGA:

W CELU ZREDUKOWANIA RYZYKA PORAŻENIA PRĄDEM NIE ZDEJMOWAĆ OBUDOWY. NIE DOTYKAĆ WIDOCZNYCH ELEMENTÓW WEWNĘTRZNYCH URZĄDZENIA.

UWAGA:

PRZED ZDJĘCIEM OBUDOWY URZĄDZENIA WYJAĆ WTYCZKĘ Z SIECI.

UZIEMIENIE

Jeżeli urządzenie wymaga zasilania z sieci to musi zostać podłączone do uziemionego gniazda z wykorzystaniem przewodu dostarczonego przez producenta. Niewłaściwie uziemione podłączenie może być przyczyną porażenia prądem.



WARNING:

TO REDUCE THE RISK OF FIRE OR ELECTRIC SHOCK, DO NOT EXPOSE THIS EQUIPMENT TO RAIN OR MOISTURE, DO NOT REMOVE COVER. NO USER SERVICEABLE PARTS INSIDE, REFER SERVICING TO QUALIFIED PERSONNEL.